

WEGO 牙种植体系统 外科手册

Dedntal Implant System 2024版



携手威高 共同成长 · 根植未来 开启精彩

匠于心 / 精于工 / 美于形 / 致于简



威海威高洁丽康生物材料有限公司
WEIHAI WEGO JERICOM BIOMATERIALS CO.,LTD.
地址：山东省威海市火炬高技术产业开发区威高路5-12号
邮编：264210
电话：+86 0631 5716184
传真：+86 0631 5716221
网址：www.wegojericom.com
E-Mail:wegoimplant@weigaogroup.com

注册证编号：国械注准 20183171719



威高洁丽康公司将始终秉持“良心，诚心，忠心”

的核心价值理念，以“偕同白衣使者，开创健康未来”

为使命，积极推动口腔事业的发展，矢志成为为全球口

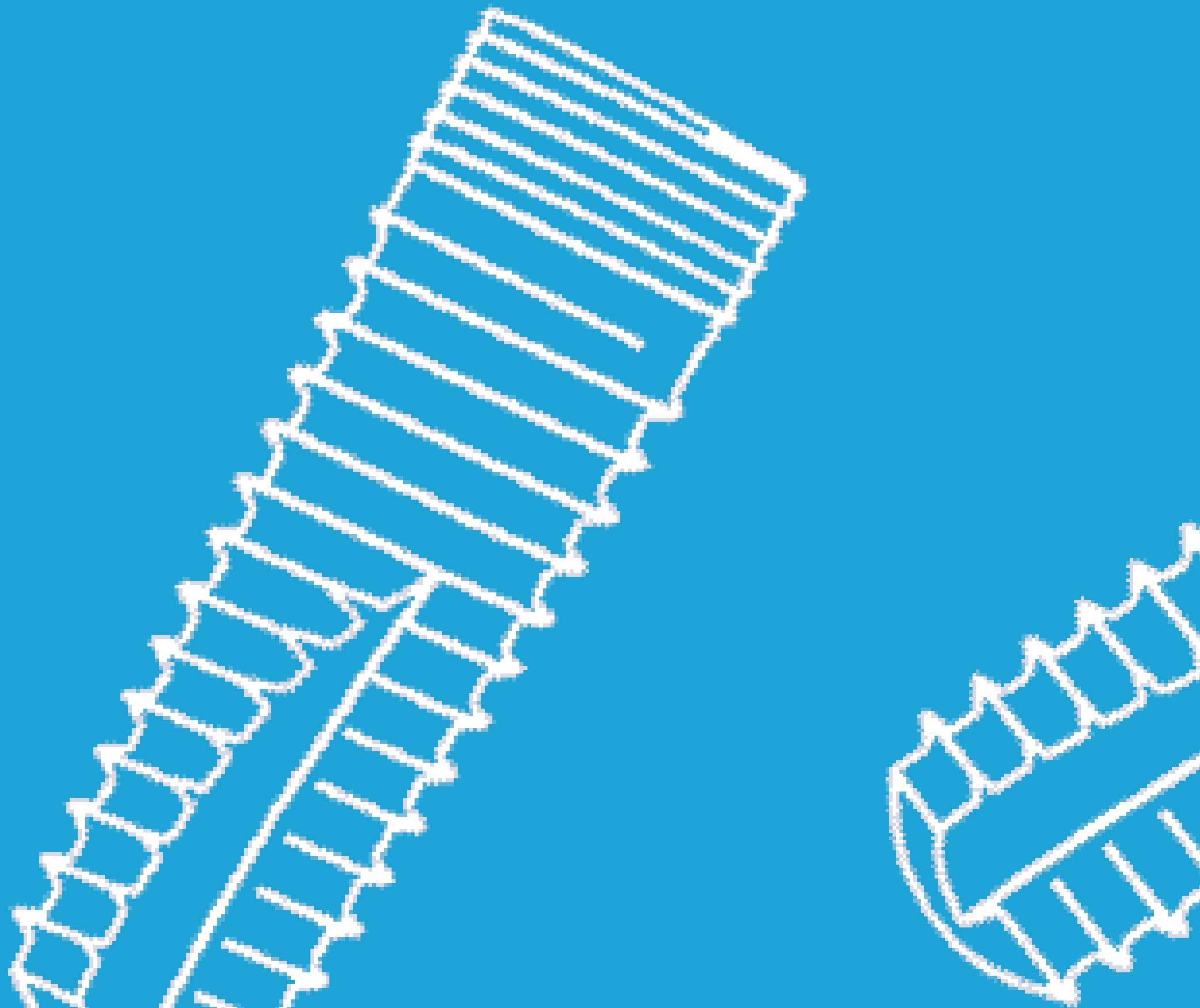
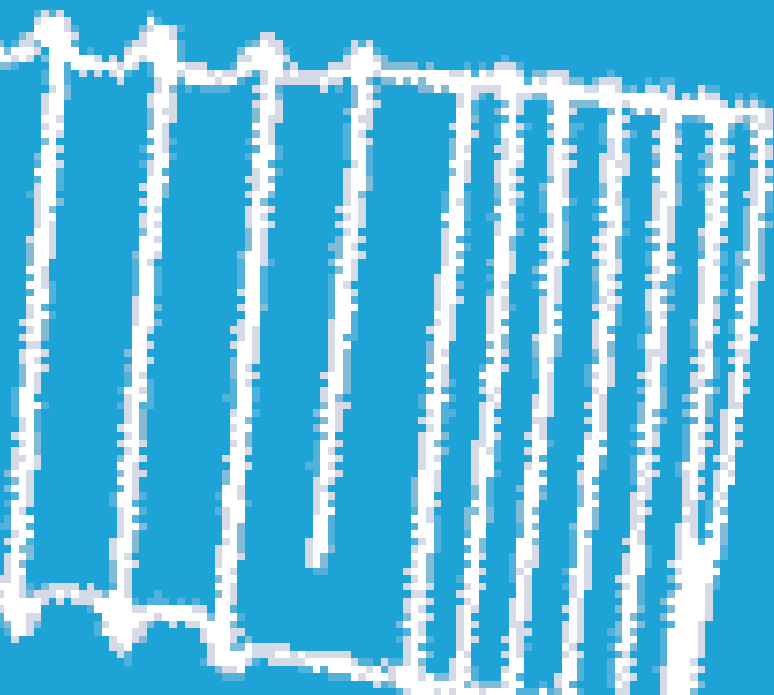
腔医生提供一流种植修复产品和服务的企业。

WEGO牙种植体融合当今国际先进的外形设计、螺

纹设计、连接方式等设计理念，荣获12项专利，具有5年

稳定可靠的临床表现，是国内自主研发的、拥有完全自主

知识产权的骨水平种植体。





携手威高 共同成长
根植未来 开启精彩

CONTENTS

目录

公司简介	05
产品优势	06-07
种植体表面处理	08
先进的机加工工艺	09
性能评价	10
窄修复平台种植体	11-12
种植体密封螺丝和种植基台	11
φ 3.4mm种植体	12
常规种植体	13-17
种植体密封螺丝和种植基台	14
φ 3.8mm种植体	15
φ 4.3mm种植体	16
φ 5.0mm种植体	17
工具使用流程	18
外科工具	19-20
种植体就位工具	21
终身质保	22

产品优势



威海威高洁丽康生物材料有限公司是威高集团的全资子公司，成立于2010年，是从事牙科医疗器械研发、生产、销售、培训的高新技术企业，主要产品有牙种植体系统（WEGO/JERICOM/Xteady），种植系统外科手术系列产品，数字化口腔产品，威高口腔系列家族产品等。

公司始终坚持自主创新、合作共赢的发展战略，以发展高科技含量、高附加值的植入类医疗器械产品为目标，以“满足并努力超越顾客最大需求”为质量方针，以“创立和发展国际一流民族品牌”为己任，大力推进产学研一体化、产品快捷服务本土化，为促进我国口腔医疗事业发展，提高人民健康水平做出新的贡献。

▲ 颈部双微螺纹

有效分散应力并保持对骨组织的均匀刺激，显著维持种植体颈部的边缘骨高度。

▲ 自攻刃

增加植入过程的自攻性能，并提供骨收集空间。

▲ 主体微锥形

带有不对称梯形螺纹的锥形主体设计，使植入更加顺利，且易获得最佳的初期稳定性，同时将应力均匀分散。

▲ 圆弧尾

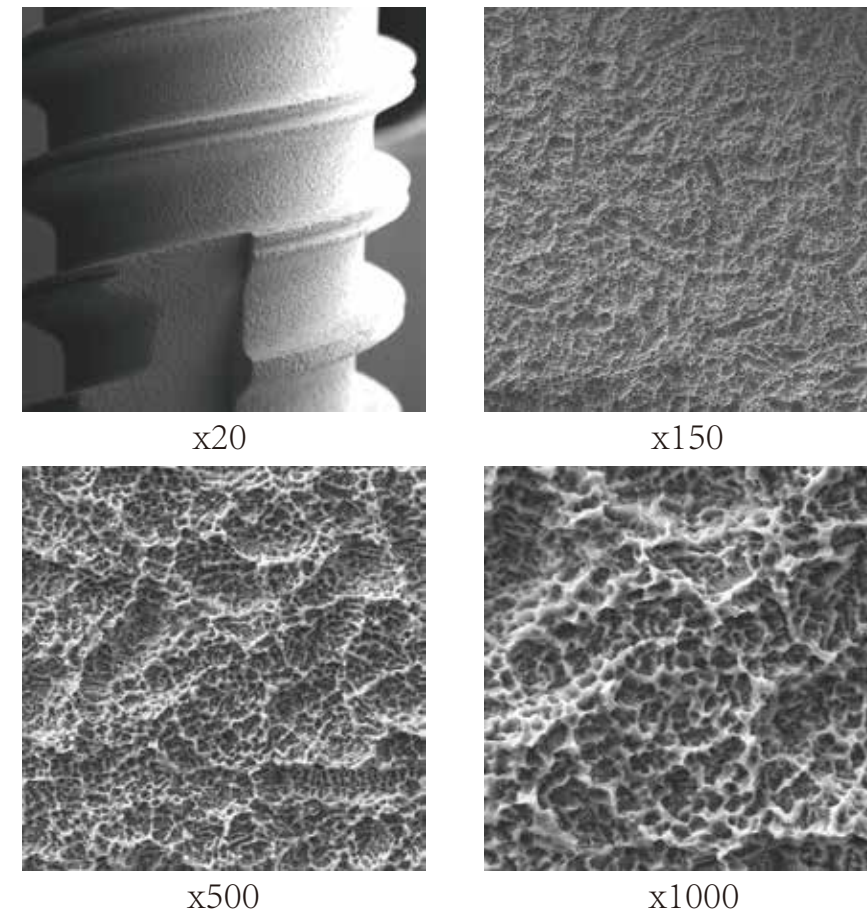
有效避免骨损伤。





表面粗糙度

表面粗糙度：Ra 1.5~2.5 μm，大大增加组织与种植体表面的结合面积



大颗粒喷砂加酸蚀表面电镜图

大颗粒喷砂加酸蚀表面的形貌结构更利于骨细胞的粘附及细胞伪足的攀爬，快速实现骨细胞的增殖与生长。



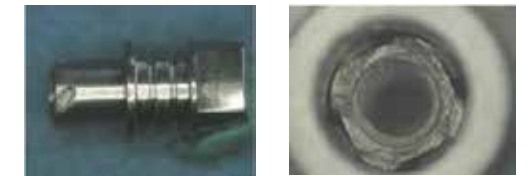
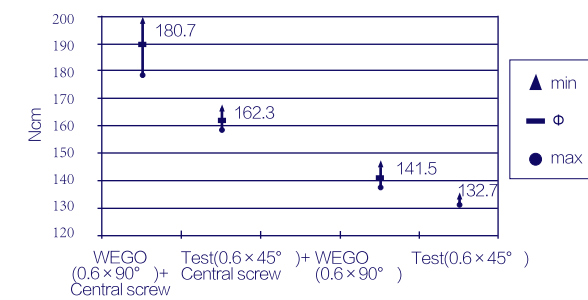
图 1

图 2 | 图 3 | 图 4

图1: 高于国家标准的万级净化车间、进口精洗生产线, 确保产品更洁净、更安全。
图2: 自动化加工设备, 保证产品尺寸精确无误。
图3: 高精密度检测产品表面, 减少人为操作的偏差。
图4: 先进质量检测仪, 对产品质量进行全过程控制。

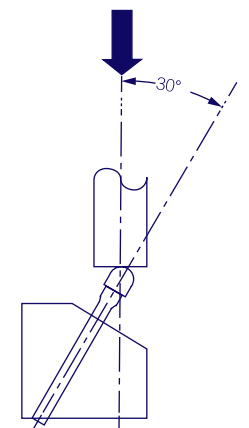
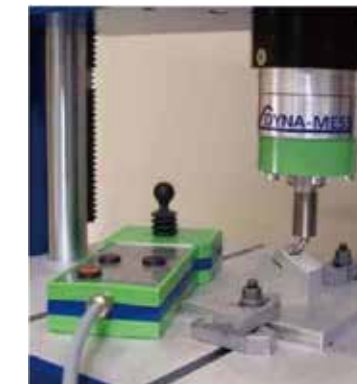
▲ 扭矩测试

扭矩测试表明, 威高牙种植体的十字键齿抗旋锁合可以传递高达180.7N.cm 扭矩。



▲ 疲劳试验

威高牙种植体严格按照 ISO-14801 《牙科学 骨内牙种植体动态疲劳试验》测试要求进行测试, 通过了500万次负荷循环的疲劳试验。



Test Parameters
set-up with an angle of 30° ± 1° according to item 5.2.3, DIN EN ISO 14801
Preload: -82,5N
Amplitude: ± 67,5N
Frequency: 15Hz
Course of the curve: sinusoidal
Load alternations: 5.000.000

Result
Specimen 3: The test sample did not break.
Specimen 4: The test sample did not break.
Specimen 5: The test sample did not break.
Testing period :2009-09-21 until 2009-10-06
Result files:1967 Probe 3 to 5

数据来源: Investigation report R&D, KST 51107 . Komet Laboratory, Germany

窄修复平台种植体

	L9mm	L11mm	L13mm	L15mm
φ 3.4mm				

种植体就位工具

机用螺丝刀 (四方套筒螺丝刀) Square Driver		手用四方套筒螺丝起 Square Driver		校正螺丝起 Corrective Driver 用于种植体安装后的调整	
产品编码	规格型号	产品编码	规格型号	产品编码	规格型号
114-318	5mm*23mm	114-343	SD18	114-351	SD28
		114-344	SD23	114-314	CD23
				114-315	CD28

种植体密封螺丝和愈合基台

产品编码	尺寸 (mm)	规格型号	产品编码	尺寸 (mm/mm)	规格型号	产品编码	尺寸 (mm/mm)	规格型号
112-069	3.1	CW-M-SS-31	112-137	4.0°Gh1.5°h1.5	CW-M-HN-4015	112-143	4.5°Gh1.5°h1.5	CW-M-HN-4515
			112-138	4.0°Gh3.0°h1.5	CW-M-HN-4030	112-144	4.5°Gh3.0°h1.5	CW-M-HN-4530
			112-139	4.0°Gh4.5°h1.5	CW-M-HN-4045	112-145	4.5°Gh4.5°h1.5	CW-M-HN-4545
			112-140	4.0°Gh1.5°h3.0	CW-M-HN-4015H	112-146	4.5°Gh1.5°h3.0	CW-M-HN-4515H
			112-141	4.0°Gh3.0°h3.0	CW-M-HN-4030H	112-147	4.5°Gh3.0°h3.0	CW-M-HN-4530H
			112-142	4.0°Gh4.5°h3.0	CW-M-HN-4045H	112-148	4.5°Gh4.5°h3.0	CW-M-HN-4545H

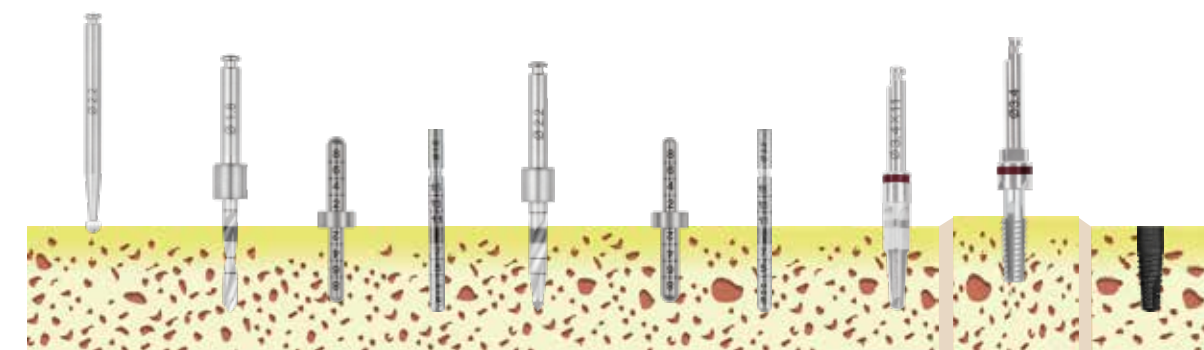
3.4mm种植体

产品编码	尺寸	规格型号
111-016	φ 3.4mmxL9mm	CW-M-ZY-3409
111-017	φ 3.4mmxL11mm	CW-M-ZY-3411
111-018	φ 3.4mmxL13mm	CW-M-ZY-3413
111-019	φ 3.4mmxL15mm	CW-M-ZY-3415

3.4mm种植体备洞流程

转速 (RPM)	800-1200	800-1200	800-1200	300-500	15	15
直径 (mm)	2.2	1.8	1.8	2.2	3.4	3.4
					(硬组织使用)	

3.4mm



3.4X11mm

※图中所示的种植窝制备流程中使用的是长度为11mm的种植体。
 一般情况下，硬质骨需要使用丝锥，其他骨质应根据实际情况决定是否选择使用丝锥。
 ※威高推荐的流程不能代替外科医师的判断和专业经验。

常规修复平台种植体

	L9mm	L11mm	L13mm	L15mm
φ 3.8mm				
φ 4.3mm				
φ 5.0mm				

种植体就位工具



机用螺丝刀 (四方套筒螺丝刀)
Square Driver

产品编码	规格型号
114-318	5mm*23mm



手用四方套筒螺丝起
Square Driver

产品编码	规格型号	产品编码	规格型号
114-343	SD18	114-351	SD28
114-344	SD23		



校正螺丝起
Corrective Driver
用于种植体安装后的调整

产品编码	规格型号
114-314	CD23
114-315	CD28

种植体密封螺丝和愈合基台



-纯钛

产品编码 尺寸

112-068 φ 3.5



-纯钛

产品编码 尺寸 (mm*mm*mm) 规格型号

112-164	3.5*Gh1.5*h1.5	CW-M-HS-3515
112-165	3.5*Gh3.0*h1.5	CW-M-HS-3530
112-166	3.5*Gh4.5*h1.5	CW-M-HS-3545

产品编码 尺寸 (mm*mm*mm) 规格型号

112-042	5.5*Gh1.5*h1.5	CW-M-HS-5515
112-044	5.5*Gh3.0*h1.5	CW-M-HS-5530
112-046	5.5*Gh4.5*h1.5	CW-M-HS-5545
112-063	5.5*Gh1.5*h3.0	CW-M-HS-5515H
112-065	5.5*Gh3.0*h3.0	CW-M-HS-5530H
112-066	5.5*Gh4.5*h3.0	CW-M-HS-5545H

产品编码 尺寸 (mm*mm*mm) 规格型号

112-039	4.5*Gh1.5*h1.5	CW-M-HS-4515
112-041	4.5*Gh3.0*h1.5	CW-M-HS-4530
112-045	4.5*Gh4.5*h1.5	CW-M-HS-4545
112-059	4.5*Gh1.5*h3.0	CW-M-HS-4515H
112-061	4.5*Gh3.0*h3.0	CW-M-HS-4530H
112-062	4.5*Gh4.5*h3.0	CW-M-HS-4545H

产品编码 尺寸 (mm*mm*mm) 规格型号

112-013	6.5*Gh1.5*h1.5	CW-M-HS-6515
112-014	6.5*Gh3.0*h1.5	CW-M-HS-6530
112-015	6.5*Gh4.5*h1.5	CW-M-HS-6545
112-016	6.5*Gh1.5*h3.0	CW-M-HS-6515H
112-017	6.5*Gh3.0*h3.0	CW-M-HS-6530H
112-018	6.5*Gh4.5*h3.0	CW-M-HS-6545H

3.8mm种植体

	产品编码	尺寸	规格型号
	111-001	φ3.8mmxL9mm	CW-M-ZY-3809
	111-002	φ3.8mmxL11mm	CW-M-ZY-3811
	111-003	φ3.8mmxL13mm	CW-M-ZY-3813
	111-004	φ3.8mmxL15mm	CW-M-ZY-3815

4.3mm种植体

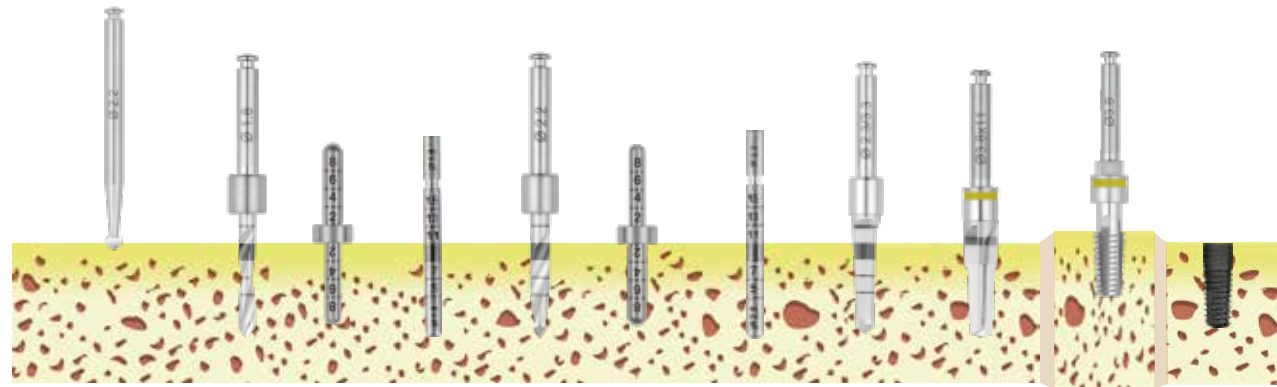
	产品编码	尺寸	规格型号
	111-005	φ4.3mmxL9mm	CW-M-ZY-4309
	111-006	φ4.3mmxL11mm	CW-M-ZY-4311
	111-007	φ4.3mmxL13mm	CW-M-ZY-4313
	111-008	φ4.3mmxL15mm	CW-M-ZY-4315

3.8mm种植体备洞流程

转速 (RPM)	800-1200	800-1200	800-1200	600-800	300-500	15	15		
直径 (mm)	2.2	1.8	1.8	2.2	2.2	2.3	3.8	3.8	3.8

(硬组织使用)

3.8mm



3.8X11mm

※图中所示的种植窝制备流程中使用的是长度为11mm的种植体。

一般情况下,硬质骨需要使用丝锥,其他骨质应根据实际情况决定是否选择使用丝锥。

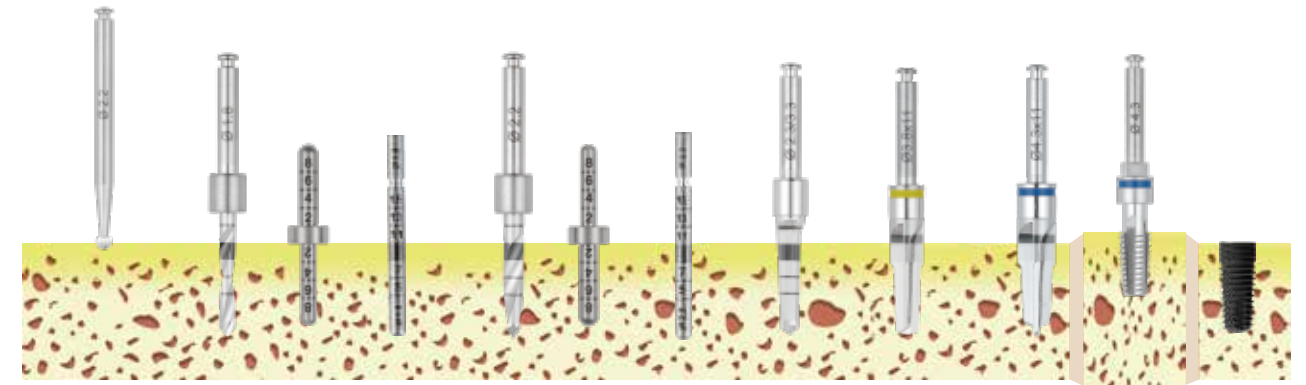
※威高推荐的流程不能代替外科医师的判断和专业经验。

4.3mm种植体备洞流程

转速 (RPM)	800-1200	800-1200	800-1200	600-800	300-500	300-500	15	15	
直径 (mm)	2.2	1.8	1.8	2.2	2.2	2.3	3.8	4.3	4.3

(硬组织使用)

4.3mm



4.3X11mm

※图中所示的种植窝制备流程中使用的是长度为11mm的种植体。

一般情况下,硬质骨需要使用丝锥,其他骨质应根据实际情况决定是否选择使用丝锥。

※威高推荐的流程不能代替外科医师的判断和专业经验。

5.0mm种植体

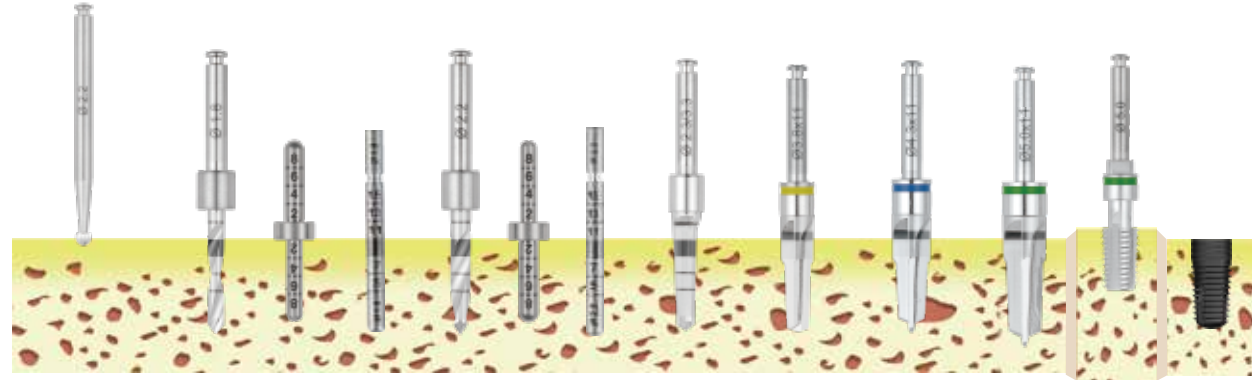
产品编码	尺寸	规格型号
111-009	5.0mmxL9mm	CW-M-ZY-5009
111-010	5.0mmxL11mm	CW-M-ZY-5011
111-011	5.0mmxL13mm	CW-M-ZY-5013
111-012	5.0mmxL15mm	CW-M-ZY-5015

5.0mm种植体备洞流程

转速 (RPM)	800-1200	800-1200	800-1200	600-800	300-500	300-500	300-500	15	15
直径 (mm)	2.2	1.8	1.8	2.2	2.2	2.3	3.8	4.3	5.0

(硬组织使用)

5.0mm



5.0X11mm

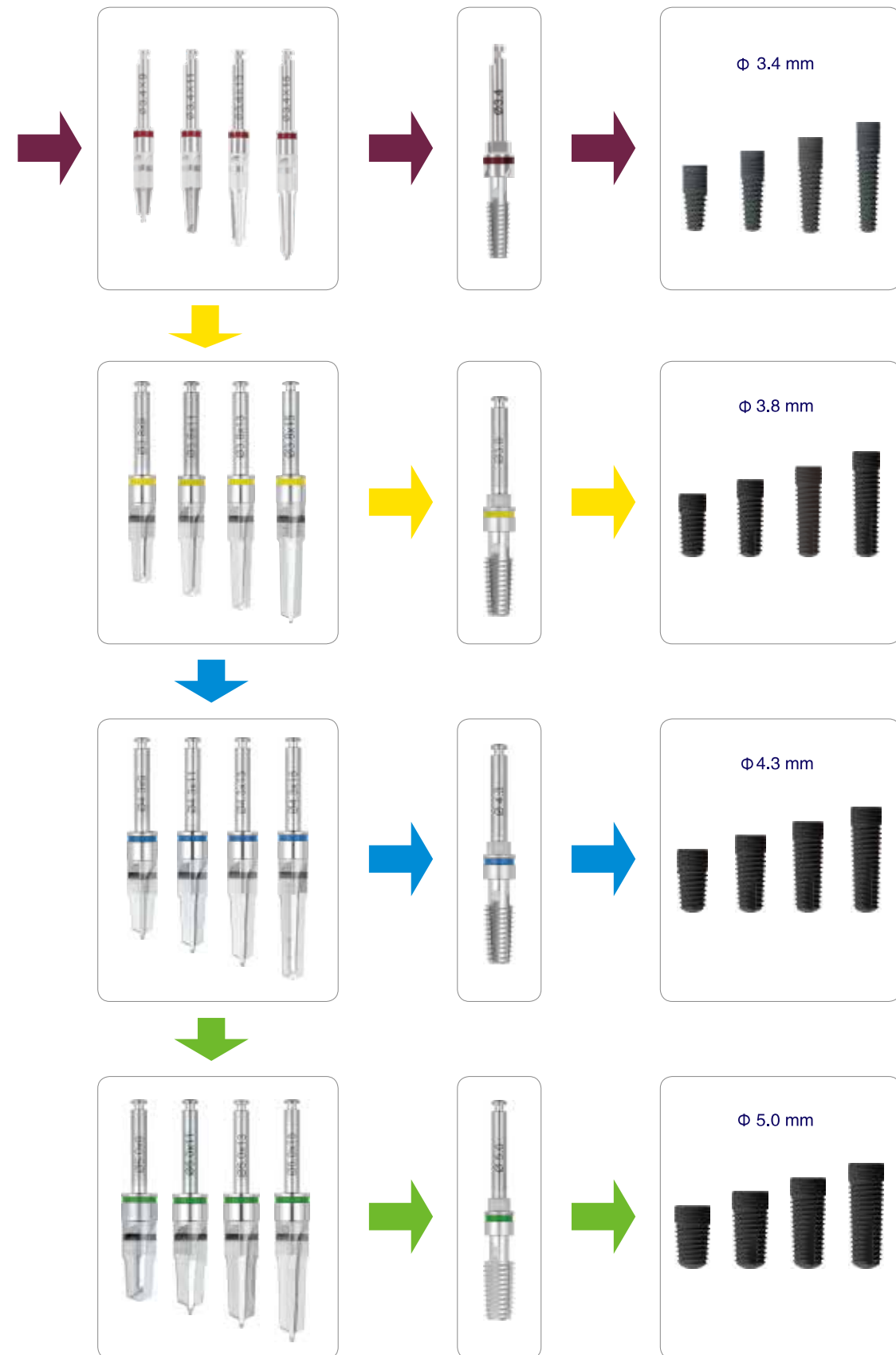
※图中所示的种植窝制备流程中使用的是长度为11mm的种植体。

一般情况下，硬质骨需要使用丝锥，其他骨质应根据实际情况决定是否选择使用丝锥。

※威高推荐的流程不能代替外科医师的判断和专业经验。

工具 使用流程

(硬组织使用)



牙科种植用工具套装
产品编码: 114-002



1 球钻 Round Bur
规格型号 ϕ 2.2mm ϕ 3.1mm
产品编码 114-278 114-279

2 先锋钻 Pilot Drill
规格型号 ϕ 1.8mm ϕ 2.2mm
产品编码 114-149 114-150

3 扩孔钻 Form Drill
规格型号 ϕ 2.3mm/ ϕ 3.3mm
产品编码 114-151

4 成型钻 Final Drill
规格型号 ϕ 3.4mm*9mm ϕ 3.4mm*11mm ϕ 3.4mm*13mm ϕ 3.4mm*15mm
产品编码 114-192 114-193 114-194 114-195

5 成型钻 Final Drill
规格型号 ϕ 3.8mm*9mm ϕ 3.8mm*11mm ϕ 3.8mm*13mm ϕ 3.8mm*15mm
产品编码 114-157 114-158 114-159 114-160

6 成型钻 Final Drill
规格型号 ϕ 4.3mm*9mm ϕ 4.3mm*11mm ϕ 4.3mm*13mm ϕ 4.3mm*15mm
产品编码 114-161 114-162 114-163 114-164

7 成型钻 Final Drill
规格型号 ϕ 5.0mm*9mm ϕ 5.0mm*11mm ϕ 5.0mm*13mm ϕ 5.0mm*15mm
产品编码 114-165 114-166 114-167 114-168

8 测量杆 Depth Sensor
规格型号 ϕ 1.8mm*L23mm ϕ 2.2mm*L23mm
产品编码 114-380 114-381

9 平行杆 Direction Sensor
规格型号 ϕ 1.8mm/ ϕ 2.2mm
产品编码 114-373

10 钻针深度停止器 Depth Stopper
规格型号 L9mm L11mm L13mm
产品编码 114-412 114-413 114-414

牙科种植用工具套装
产品编码: 114-002



11 固定扳手 Open End Wrench
规格型号 L85mm
产品编码 114-128

12 侧切钻 Lindemann Drill
规格型号 ϕ 2.2mm
产品编码 114-424

13 延长用螺丝刀 ISO Extension
规格型号 ϕ 4.5mm*26mm
产品编码 114-363

14 四方套筒螺丝起 Square Driver
规格型号 L18mm L23mm L28mm
产品编码 114-343 114-344 114-351

15 校正螺丝起 Corrective Driver
规格型号 L23mm L28mm
产品编码 114-314 114-315

16 机用螺丝刀 (六角螺丝刀) ISO Driver
规格型号 ϕ 1.3mm*18mm ϕ 1.3mm*28mm
产品编码 114-347 114-348

17 机用螺丝刀 (四方套筒螺丝刀) Square Driver
规格型号 ϕ 5mm*23mm
产品编码 114-318

18 六角螺丝起 Square Driver
规格型号 L18mm L23mm L28mm
产品编码 114-339 114-340 114-341

19 ISO接柄螺丝起 Tap Adapter for wrench short
规格型号 L18mm
产品编码 114-360

20 丝锥 Screw Tap
规格型号 ϕ 3.4mm ϕ 3.8mm ϕ 4.3mm ϕ 5.0mm
产品编码 114-199 114-169 114-170 114-171

21 扭力扳手 Torque Wrench
规格型号 TW02
产品编码 114-311

22 牙用尺 See the attached
规格型号 D14mm/Gh7.5mm
产品编码 114-313

手动种植体植入工具(Square Driver)



机用种植体植入工具(ISO Driver)



校正扳手 (Corrective Driver)



产品名称	规格型号	产品编码
手动四方套筒螺丝起	L18mm	114-343
手动四方套筒螺丝起	L23mm	114-344
手动四方套筒螺丝起	L28mm	114-351

产品名称	规格型号
机用四方套筒螺丝刀	Φ5mm*23mm
产品编码	
	114-318

产品名称	规格型号	产品编码
校正扳手	L23mm	114-314
校正扳手	L28mm	114-315



**终身质保
安心到老**



我们郑重承诺:

威高牙种植体及配套的直基台、角度基台、通用基台、多功能基台终身质保。

质保服务机构由威海威高洁丽康生物材料有限公司授权，具有质保认定、服务资质。质保实施由患者提出申请，质保服务机构与威海威高洁丽康生物材料有限公司共同认定后，实施质保。

详情了解《威高牙种植体系统终身质保方案》。

威高为威高洁丽康生物材料有限公司所有。